

## Продаём тягачи и полуприцепы с пробегом, проверенные по 72 параметрам

Более 200 единиц техники в наличии на складе

Гарантия технического состояния и юридической чистоты

Вернём деньги, если не понравится



### Mercedes-Benz Atego

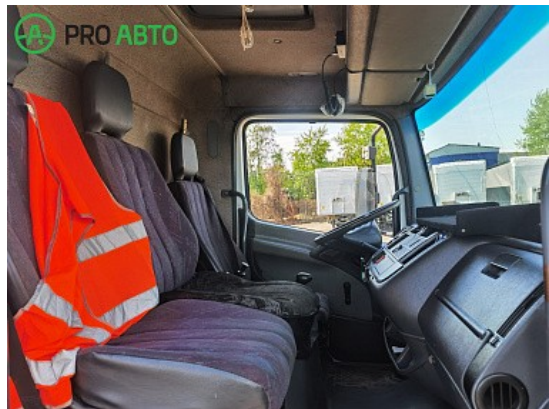
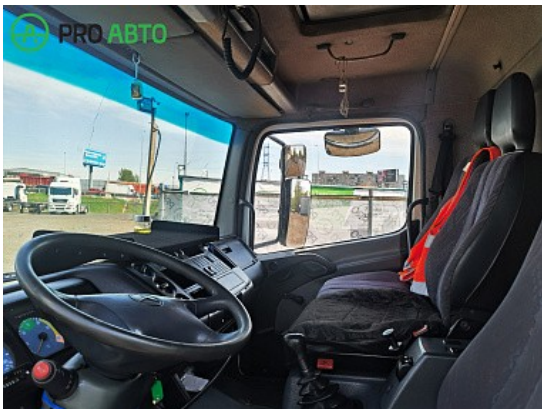


[Посмотреть на сайте](#)

Цена: **970 000 руб.**

Год выпуска	2000
Пробег	612956
Страна изготовитель	Германия
Колёсная формула	4x2
Модель двигателя	OM904LA
Объем двигателя	4249
Мощность л.с	170
Моточасы	15563
Тип КПП	Механическая
Тормоза	Дисковые
Тип подвески	Рессорная
Тип кабины	3-х местная без спального
Грузоподъемность	2240
Разрешённая максимальная масса	7490
Цвет	Белый
Статус	Продано
Объем кузова	37
VIN номер	WDB9700151K530944

# Фотогалерея: Mercedes-Benz Atego



## Грузовик Mercedes-Benz Atego

Техника находится в рейсе!

Даем гарантию обмена или возврата в течение 7 дней на всю продаваемую нами технику, без объяснения причины. Гарантия прописана в нашем договоре. Техника без залога и обременений.

Страна производитель - Германия

Тип двигателя -

Мотор модели - OM904LA

Количество л.с - 170

Тип КПП - Механическая

Высота ССУ -

Тормозная система - Дисковые

Согласно осмотру, оценка готовности в рейс компании "PRO АВТО" равна 4.3 из 5

Общий вид -

Рама - **4.5**

Тормозная система - **4.8**

Подвеска -

Электрика - **4.5**

Двигатель - **4.3**

КПП - **5**

Шины - **3.2**

В комплектацию входит:

### КАК МЫ ОСМАТРИВАЕМ ТЕХНИКУ

В штате свои диагносты, которые осматривают технику по 75 ключевым параметрам (проверяют состояние кабины, двигателя, КПП, рамы и т.д.), проводят диагностику ТС с помощью лицензионного оборудования! Исходя из полученных результатов диагностики, мы считаем оценку готовности ТС в рейс и формируем сертификат состояния (в нем содержатся результаты диагностики и осмотра).

Так-же записываем весь процесс осмотра и диагностики на видео, для того чтобы вы своими глазами могли посмотреть в каком состоянии находится техника!

Посмотреть сертификат и видео вы можете на сайте PRO.АВТО

### КАК ПРИОБРЕСТИ

- Кредит. 4 банка партнера (подходит для физ. лиц или для тех, кто работает без НДС)

- Лизинг. 14 компаний партнеров, средний процент удорожания - 10% (подходит для юр. лиц работающих с НДС)

- Стандартный аванс по финансированию 20%, срок кредитования от 12 до 60 месяцев

- Программа Trade-IN - обменяй свою технику на более новую за 24 часа! Вдобавок дадим скидку на приобретаемую у нас технику!

### КОМПАНИЯ "PRO.АВТО"

Первая онлайн-платформа в России по продаже, проверенных по 75 ключевым параметрам, тягачей и полуприцепов с пробегом.

Мы даем пожизненную юридическую гарантию и гарантию возврата или обмена без объяснения причины в течении 7 дней, на всю покупаемую у нас технику!

Подберем для Вас лучшие предложения на рынке. Звоните!

Готовность в рейс:

**4.3 / 5.0**

КПП: **5**



Электрика: **4.5**



Двигатель: **4.3**



Тормозная система : **4.8**



Готовность в рейс: **4.3**



Рама: **4.5**



Шины: **3.2**



Кабина: **3.8**



Состояние надстройки: **4**



Чтобы получить подробную диагностику  
переходите на наш сайт [www.pro.auto](http://www.pro.auto)

или **сканируйте QR code** ►



Телефон отдела продаж: **8 (800) 333-11-96**  
Email компании: **[info@pro.auto](mailto:info@pro.auto)**